

Village-eXposants i-RUN

New : du vendredi matin au Dimanche soir
→ Installation le jeudi 28 après-midi – fête le dimanche soir

10^e EDITION : 29 au 31 MAI 2020



Guide de l'eXposant



- La Greenweez MaXi-Race page 3
- Qui sont les eXposants (2019) page 4
- Plan du Village-eXposants-iRUN page 5
- Informations Techniques page 5
 - Arrivée et installation de votre stand
 - Formalités administratives
 - Dépose de votre matériel et installation
 - Matériel à prévoir
 - Matériel fournis par l'organisation
 - Démontage et départ de votre stand
- Informations pratiques page 9
 - Fonctionnement du Village-eXposant-iRUN :
 - Déchets et éco-responsabilité
 - Restauration
 - Gardiennage
 - Assurance
 - Modalité administrative du Village-eXposant-iRUN page 10
 - Admission
 - Désistement
 - Sécurité
- Règlement / Tarif page 11
- Partenariat « Entreprise » Unicef / MaXi-Race page 12
- Contacts page 16

La Greenweez MaXi-Race

La MaXi-Race Trail international du Lac d'Annecy est un événement running, en montagne avec pour principal objectif d'offrir un rdv pour tous les sportifs mais aussi de faire découvrir la région d'Annecy et ses magnifiques paysages, ses spécialités locales et sa culture haute savoyarde.

* Résultat de notre enquête par un organisme indépendant auprès des participants 2017



TIME TO EXPLORE

LAC ANNECY, un terrain de jeu exceptionnel qui rassemble tout les ingrédients du trail-running : piste forestières, sentiers techniques, forêt, alpages, barres rocheuses... pour offrir un maximum de plaisir aux participants.



**OUVERTURE
INSCRIPTION
DECEMBRE**

**COMPLET
MARS**

DES FORMULES POUR TOUS LES COUREURS

- 15 km - ¼ de tour de nuit ou 100 % Feminine
- 42 km - 1/2 tour du lac sur 2 parcours
- 89 km - Le tour du lac en solo ou en Relais 2 ou 4
- 89 ou 118 km – Le tour du lac en 2 jours
- 119 km – L'Ultra-Race via le Parc des Bauges
- Mini-Race Enfants

Visibilité mondiale

50 nationalités

6 000 coureurs inscrits

30 000 passages devant les stands durant w-end

Land of Trail World Championship IAU 2015

Qui sont les eXposants

- références 2019 -

- Un nombre de place limité à 40 eXposants -

LES MARQUES :

SCOTT - PAIN MONTAGNARD – MELTONIC – JULBO – COMPRESSPORT - TSL
OUTDOOR - ESM - EXPLORA PROJECT SAS - GALSPORT France – GTECH –
NOLIO - PLEIN NORD DISTRIBUTION – RUNNING EDUCATION – SAMAYA –
TINGERLAAT – UGLOW SPORT – INSTINCT – OVERSTIMS - NIC-IMPEX -
FRANCOIS DAHENE – ORMEX – ACTIV’SEJOURS – BJ LOGISTICS – UCHAIN
LACING SYTEM

LES ORGANISATEURS :

LA 6000 D - Morzine-Avoriaz, Trail des Hauts Forts - TERRA TRAIL CONQUES
MARCILLAC - MAXI RACE WORLD - TRAIL DE FAVERGES – MAXI NIGHT, TRAIL
DES GRENOUILLES - ANTOINE GUILLON 6 666 – TRAIL THE WORLD – X-TRAIL
COURCHEVEL

LES PARTENAIRES 2020 :

i-RUN – SALOMON – NISSAN - GORE TEX – AZR – T&A - OUTDOOR
SPORT VALLEY - UNICEF 74 - CONSEIL DEPARTEMENTAL 74 -
OFFICE DU TOURISME DU LAC D'ANNECY

Plan et Aménagements

eXemple d'implantation : Plan définitif en mai 2020

- 10ème édition - Une superficie de 1 000 m² - 30 000 visiteurs

Entrée / Sortie



Horaire 2020

Ouverture au public du Village-eXposant-iRUN

- Vendredi 10h00 à 19h00
- Samedi 9h30 à 19h00
- Dimanche 9h30 à 18h00

Fermeture du Village-eXposant-iRUN et démontage

- Dimanche 18h00

Après l'accès au MaXi-Village : sans passer obligatoirement par la partir eXposant :
 Vendredi 10h à Dimanche 23h30 Non stop

Actions "Steps To Nature" sur le Village

Recyclage de chaussures -> réduisez vos empreintes !!

Collecte des chaussures usagées et reconditionnement.

Informations Techniques :

Arrivée et installation de votre stand :

Adresse du Maxi Village : Plage d'Albigny (En face du:13 Avenue du Petit Port 74 940 Annecy-le-Vieux)

Horaire d'installation :

Installation le jeudi 28 mai de 14h00 à 17h00
Installation (petit stand – tout à la main) le vendredi 29 mai à partir de 5h00 – jusqu'à 7h00
-les créneaux d'installation seront sur réservation

Horaire d'ouverture de l'espace exposant au public :

Vendredi 29 mai à partir de 10h00 à 19h00
Samedi 30 mai à partir de 9h03 à 19h00
Dimanche à partir de 9h03 à 19h00

● Formalités Administratives :

A votre arrivée, se présenter à l'accueil « entrée MaXi-Village », afin d'effectuer vos dernières formalités administratives. Retirer votre badge pour stationner votre véhicule et avoir accès au Village-eXposant-iRUN.

● Dépose de votre matériel et installation :

Une **aire de déchargement** est prévue afin que vous puissiez décharger votre matériel **le jeudi suivant un planning préétabli**. Il vous sera ensuite demandé de rejoindre le parking exposant. (voir plan)

Le vendredi et samedi le stationnement ainsi que la dépose de matériel ne sont pas possible sur la plage d'Albigny. Chaque exposant est donc invité a se rendre au parking exposant.

Pour les stands à faible manutention l'installation pourra avoir lieu le vendredi 29 Mai de 5h à 7h. (parking entre 80 et 300m)

Pour les stands avec une logistique conséquente l'installation se fera le jeudi 28 Mai de 14h00 jusqu'à 17h00.

Mise en place d'un **planning d'installation**, préalablement remplie par vos soins, afin de fluidifier la logistique et la circulation au sein du village, à renseigner la semaine précédent votre installation et fournit par nos soins,

- **Matériel à prévoir :**

Votre espace réceptif (tente d'exposition aux dimensions réservées)

Suivant votre mobilier, prévoir une bâche au sol car les stands sont situés dans l'herbe afin de préserver votre matériel en cas d'humidité.

- **Matériel fournis :**

Un espace d'exposition nu avec 1 table et 2 chaises.

Une alimentation éclectique

Possibilité d'acheter des dossards garantissant la participation à vos contacts privilégiés

Des espaces réservés afin de recevoir vos clients et partenaires privilégiés

Nous consulter sur les différentes formules réceptives.

- **Consignes pour les visuels et affichage :**

La mise en place d'affiches, flyers, autocollants... est autorisé uniquement sur le stand de la marque. **Les oriflammes fixées à votre tente** aux couleurs de votre marque sont autorisées dans la limite de 2 oriflammes par stand maximum.

Eco Village : ATTENTION en 2020 il ne sera pas possible de distribuer de sac plastique, ni bouteilles plastique sur le Village exposant Pour ce qui est des tracts, nous vous incitons à les réaliser sur papier recyclé ;o)

Démontage et départ de votre stand

Horaire de démontage :

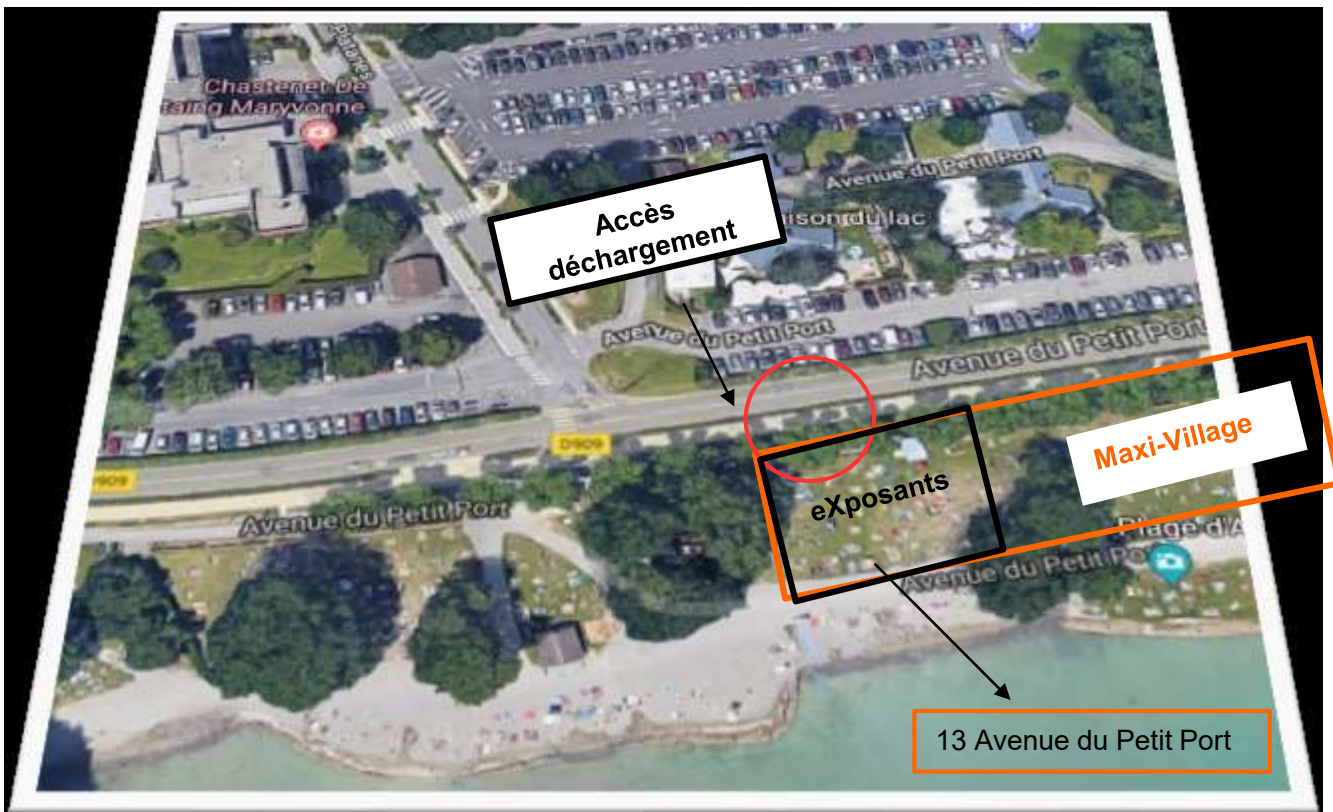
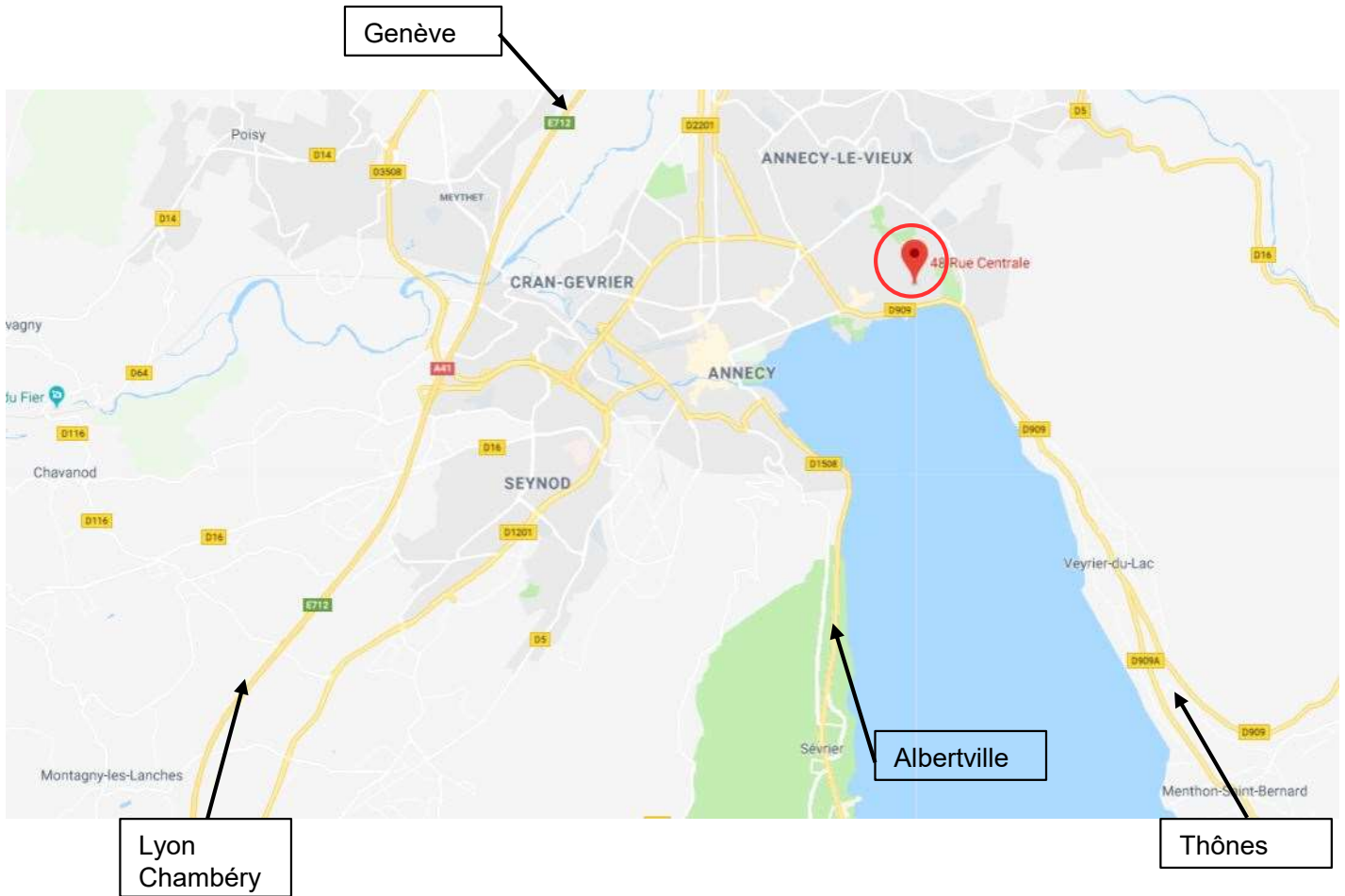
Démontage le dimanche à partir de
18h00

- **Démontage :**

Pour le démontage de votre stand une **aire de chargement** est prévue afin que vous puissiez recharger votre matériel comme a votre arrivée. (voir plan)

Démontage à partir de 18h00.

ACCES MaXi-Village



Informations pratiques

Fonctionnement du village :

● **Déchet et éco-responsabilité:**

Dans le cadre d'une démarche éco responsable chaque marque devra gérer le tri de ses propres déchets dans les containers mis à disposition. **Un chèque de caution de 200 €** devra être versé au moment de l'inscription ou le jour de votre arrivée. Sans ce chèque l'inscription ne pourra pas être validée totalement. Ce chèque sera encaissé à l'issue de la manifestation pour les marques ne respectant pas le tri de leurs déchets.

● **Restauration :**

Nous vous offrons sur réservation des tickets restauration pour le :

- Vendredi soir (pas de restauration le vendredi midi).
- Samedi midi et soir
- Dimanche midi

Ils seront à récupérer à votre arrivé sur place au parking exposant.

● **Gardiennage:**

Le gardiennage de l'exposition sera assuré jour et nuit par l'organisation.

● **Assurance:**

L'organisateur est assuré en Responsabilité Civile.

En ce qui concerne le vol et les dommages, **il appartient à l'exposant de s'assurer personnellement**. Les marchandises exposées ne sont pas assurées contre le vol, la casse, la détérioration.

Un gardiennage sera assuré nuit pendant la durée de l'événement, mais nous vous conseillons de faire établir une extension à votre contrat d'assurance pour la durée de la manifestation. **Nous vous recommandons aussi de ne pas laisser d'objets de valeur sur le stand lorsque celui-ci n'est pas sous votre propre surveillance.**

Modalités administratives Village-eXposant :

Nombre de place limitées – 1^{er} payé → 1^{er} servie.

● Admission :

Le bulletin d'inscription ci-joint doit être rempli, signé et cacheté par une personne dûment habilitée à représenter la société exposante. Il doit être accompagné du règlement (**à effectuer avant le 30 mars 2020** – dans la limite des places disponible). L'inscription ne sera pas prise en compte au-delà de cette date et/ou en cas de pièces manquantes.

● Désistement :

La signature du bulletin d'inscription ci-joint constitue un engagement ferme. A réception du bulletin d'inscription, la validation de l'inscription sera confirmée par email. Elle deviendra définitive et irrévocable. Aucun remboursement ne sera envisageable.

● Sécurité :

L'exposant certifie que les produits ou services présentés sont conformes aux normes de sécurité imposées par la réglementation en vigueur et assume l'entière responsabilité des éventuelles défauts des dits produits ou services, sans que la responsabilité de l'organisateur puisse être recherchée. L'exposant doit être en possession de tous les documents ou certificats nécessaires afin de les présenter à la demande de la commission de sécurité.

Eco Village : ATTENTION en 2020 il ne sera pas possible de distribuer de sac plastique, ni bouteilles plastique sur le Village eXposant Pour ce qui est des tracts, nous vous incitons à les réaliser sur papier recyclé ;o

REGLEMENT

- **Responsabilité :**

L'organisateur ne répond pas des dommages que les exposants pourraient occasionner à des tiers.

L'organisateur décline toute responsabilité concernant les dommages et préjudices qui pourraient être subis par les exposants pour quelque cause que ce soit (conditions météorologiques, retard, endommagement, vol ou destruction du matériel d'exposition, force majeure, sinistre quelconque ...). Aucun remboursement ne sera effectué en cas d'annulation de l'événement.

- **I-Run France est le partenaire magasin officiel de la MaXi-Race.**

La centrale nationale I-Run est le seul magasin autorisé à vendre sur le village et proposera diverses animations et prestations à l'attention des marques exposantes.

Vous êtes donc libres de choisir entre ces 3 possibilités au choix (à cocher) :

1- **Vente via notre magasin partenaire I-Run -**

contact : : Kévin Laporte : kevin.laporte@i-run.fr - opération commercial en amont, ou de communication croisé, n'hésitez pas à le contacter.

2- Exposition uniquement

3- Vente en direct

Eco Village : ATTENTION en 2020 il ne sera pas possible de distribuer de sac plastique, ni de tract sur le Village eXposant.

TARIFS

● **TARIF DES STANDS PARTENAIRES** : Offert si inclus dans les bases contractuelles

● **TARIFS DES STANDS (sur la base de 40 stands)**

Pour les emplacements "hors norme" plus grands que 3x3m. Le tarif augmente plus il y a de M² (pour être en cohérence avec le nombre limité de stands et les partenaires)

9 m2 (3x3m)	Société	Membre OSV	Club FFA/ Association
Tarif Surface HT	€ 700.00	€ 600.00	
Tarif Surface TTC	€ 840.00 TTC	€ 720.00 TCC	€ 540.00 TCC

Tarif Surface HT	Société	Membre OSV
16 m ² (4x4)	€ 1 200.00 HT € 1 440.00 TTC	€ 1 000.00 HT € 1 200.00 TCC
18m ² (6x3)	€ 1 800.00 HT € 2 160.00 TTC	€ 1 500.00 HT € 1 800.00 TCC
25m ² (5x5)	€ 2 600.00 HT € 3 120.00 TTC	€ 2 200.00 HT € 2 640.00 TCC
27m ² (9x3)	€ 2 900.00 HT € 3 480.00 TTC	€ 2 500.00 HT € 3 000.00 TCC

Opération solidaire!

unicef  pour chaque enfant
FRANCE

Courir la MaXi-Race 2020 en équipes d'entreprise pour soutenir l'UNICEF et la cause des enfants

La Greenweez MaXi-Race et l'UNICEF France s'unissent cette année encore pour proposer aux entreprises de mobiliser leurs collaborateurs sur cette mythique course de Trail en relais x2 ou x4 par le biais d'un programme solidaire qui profitera aux enfants les plus démunis.



Les équipes de coureurs Pilot, The Roster et L'Entrepôt du Bricolage, lors de l'édition 2019 de la MaXi-Race. Grâce à leur mobilisation, ils ont permis de collecter plus de 5 000 € au profit de l'UNICEF.

Du 29 au 31 Mai 2020 autour du lac d'Annecy

Événement sportif incontournable dans le département, la **Greenweez MaXi-Race** est une course de trail qui rassemble plus de **8000 coureurs sur 11 courses autour du lac d'Annecy**, de 16 km à 119 km, en relais ou individuel, avec plusieurs dizaines de milliers de spectateurs pour les encourager.

Un relais entreprises pour collecter des fonds au profit de l'UNICEF

La société MaXi-Event's (organisatrice de la course) et l'UNICEF France se sont unis pour **proposer aux entreprises de mobiliser leurs collaborateurs sur la MaXi-Race 2020 en relais de 2 ou de 4**, par le biais d'un programme solidaire. Pour l'entreprise c'est un formidable moyen de s'engager pour une belle cause, de mobiliser des collaborateurs sur un défi sportif et de **faire vivre à l'ensemble de l'entreprise une aventure humaine et solidaire**.



Pilot, Entreprise Amie de l'UNICEF, avec ses collaboratrices/teur engagés sur la Maxi-Race pour soutenir les enfants les plus démunis.

Comment participer à ce défi sportif et solidaire pour une entreprise ?

1 - Devenir Entreprise Amie de l'UNICEF

C'est le début d'un partenariat pour faire progresser la cause des enfants ! En rejoignant le programme **Entreprise Amie de l'UNICEF** (don à partir de 1.000€) ou **Entreprise Mécène de l'UNICEF** (don à partir de 10.000 €), l'entreprise finance les actions UNICEF sur le terrain nécessaires pour venir en aide aux enfants les plus vulnérables.



2 - Courir la MaXi-Race en équipes

En tant que partenaire UNICEF, l'entreprise bénéficiera de **dossards réservés** pour la Maxi-Race en relais (R-Race 2 ou R-Race 4). En participant à ce défi sportif, l'entreprise renforce la cohésion d'équipe et fait vivre une aventure humaine et solidaire à tous les collaborateurs.

3 - Vivre une expérience unique !

En s'engageant sur ce programme, chaque entreprise bénéficie d'une **relation privilégiée** avec l'UNICEF France et Maxi Event's, l'organisateur de la course :

- intervention d'un **atelier team building** au sein de l'entreprise réalisée par un athlète/ coach MaXi Event's
- intervention de bénévoles UNICEF France avec **présentation des actions de l'UNICEF**
- invitation à une **soirée conférence** organisée par MaXi Event's pour les collaborateurs engagés dans la course et l'équipe dirigeante
- **matinée de reconnaissance** sur le parcours de la course accompagné d'un athlète de la Maxi Race, avec conseils physiques et techniques
- **retrait des dossards facilité** sur un espace dédié au programme Maxi Race / UNICEF

Inscriptions au programme MaXi-Race / UNICEF

E-mail : unicef74@unicef.fr

Attention, nombre de dossards limité !



VOTRE CONTACT

M. Stéphane AGNOLI
Président de MaXi-Event's

Mail : exposantsmaxirace@gmail.com

+336.60.18.38.15

MaXi-Event's
41 impasse de la pierre à feu 74330 La Balme de Sillingy

Plus d'infos sur: www.maxi-race.org
