

Enquête de conjoncture n°2

Les impacts du Coronavirus sur les entreprises du sport, des loisirs, du cycle et de la mobilité

UNION sport & cycle - Mars 2020



Méthodologie

Mesurer les effets de l'épidémie sur l'activité des acteurs du sport, des loisirs, du cycle et de la mobilité

900

Le nombre d'entreprises qui ont répondu à cette seconde enquête de conjoncture (la première avait été réalisée avant le confinement)

Date de terrain et nombre d'entreprises répondantes

- Questionnaire sur internet réalisé du lundi 23 mars au vendredi 27 mars 2020.

Typologie des entreprises répondantes	Nombre de répondants
Commerce d'articles de sport	700
- Multisports	60
- Cycle	380
- Montagne	150
- Sports de raquette	72
- Autres (dont running)	38
Industrie (marques, fabricants, importateurs)	79
Aménageurs (gymnases, piscines, aires de jeux)	11
Loisirs Marchands (salles de fitness, foot 5,..)	45
Autres (location vélos, agences,...)	65



**Une filière sport au ralenti,
de lourdes pertes à prévoir pour le secteur**

3,2
Milliards d'€

C'est l'estimation de la
perte de chiffre d'affaires
au premier semestre 2020 (vs 2019) des acteurs du
sport, des loisirs, du cycle et de la mobilité du fait de la
crise du Coronavirus.

Un impact très lourd sur le chiffre d'affaires des entreprises – tous les secteurs sont touchés

Dans le cas d'une reprise d'activité au 1er mai, quelles sont vos prévisions d'évolution de votre chiffre d'affaires pour le 1er semestre 2020 (vs S1 2019) ?

-42%

Industrie

Perte* :
1,26 Milliards d'€

-36%

Loisirs Marchands

Perte :
485 Millions d'€

-33%

Aménageurs

Perte :
30 Millions d'€

-32%

Commerce

Perte :
1,4 Milliards d'€

Les pertes de chiffre d'affaires par type d'activités

- Détail

	Evo CA * (en %)	Evo CA ** (en M€)
Commerce	-32%	-1418
Multisports (dont Décathlon, Intersport,...)	-32%	-1117
Montagne	-31%	-102
Sports de raquette	-39%	-12
Cycle	-42%	-170
Autres (dont Running)	-38%	-17
Industrie	-42%	-1260
Loisirs marchands	-36%	-485
Fitness	-35%	-440
Foot 5	-50%	-25
Autres (escalade,...)	-35%	-20
Aménageurs	-33%	-30
Total	-36%	-3,19

*Moyenne issue de l'enquête de conjoncture

**Estimation UNION Sport & Cycle

Pour les industriels, une activité au ralenti

Avez-vous mis à l'arrêt une ou plusieurs lignes de production ?

76% des industriels connaissent un arrêt total ou partiel de leur production

50%

OUI,

« nous connaissons un arrêt
TOTAL »

36%

OUI,

« nous connaissons un arrêt
PARTIEL »

14%

NON,

toutes nos lignes
de production
tournent à plein
régime

D'importants besoins en trésorerie pour tous les acteurs du secteur

Dans la situation actuelle pendant combien de temps êtes-vous en capacité d'honorer vos échéances (charges, loyers, salaires...)?

**3
mois**

Industrie

33% d'entre eux ont 1 mois ou moins de trésorerie

**3
mois**

Aménageurs

36% d'entre eux ont 1 mois ou moins de trésorerie

**2
mois**

Commerce

54% d'entre eux ont 1 mois ou moins de trésorerie

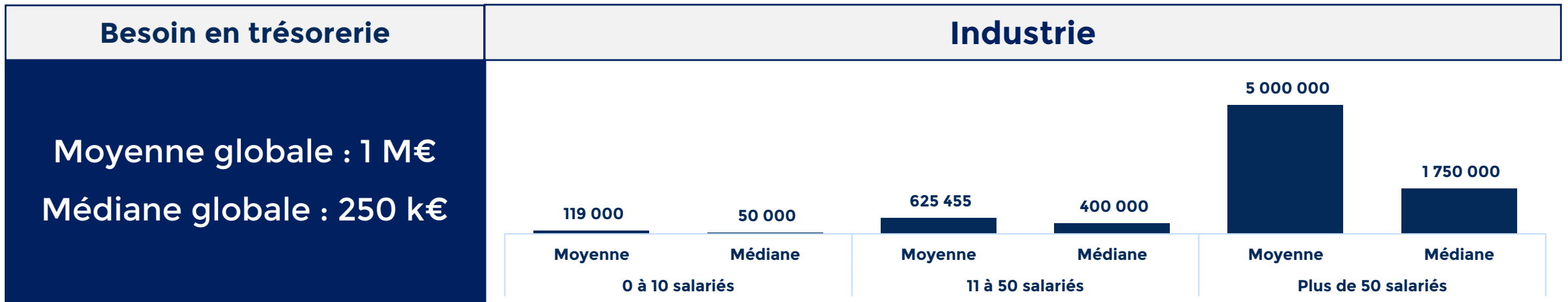
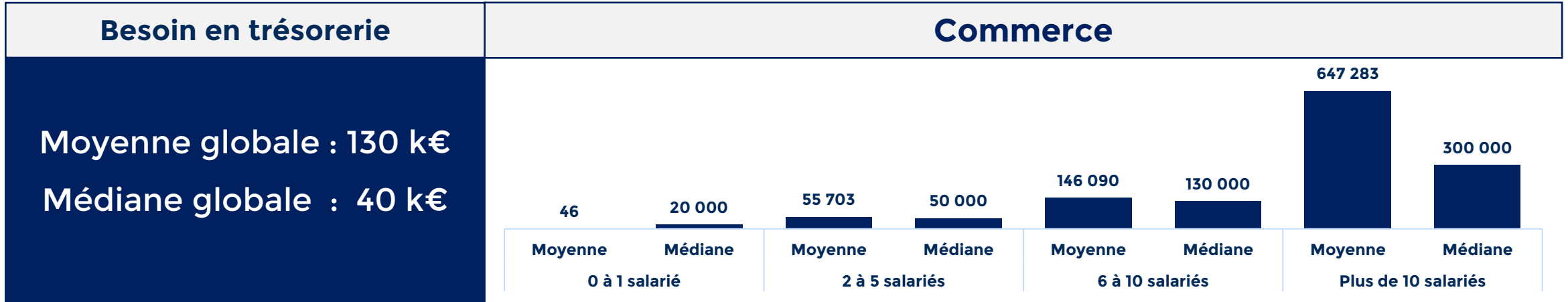
**2
mois**

Loisirs Marchands

48% d'entre eux ont 1 mois ou moins de trésorerie

Des besoins en trésorerie qui varient en fonction de la taille des entreprises

Pour faire face à la crise, de quel montant de trésorerie auriez-vous besoin ?





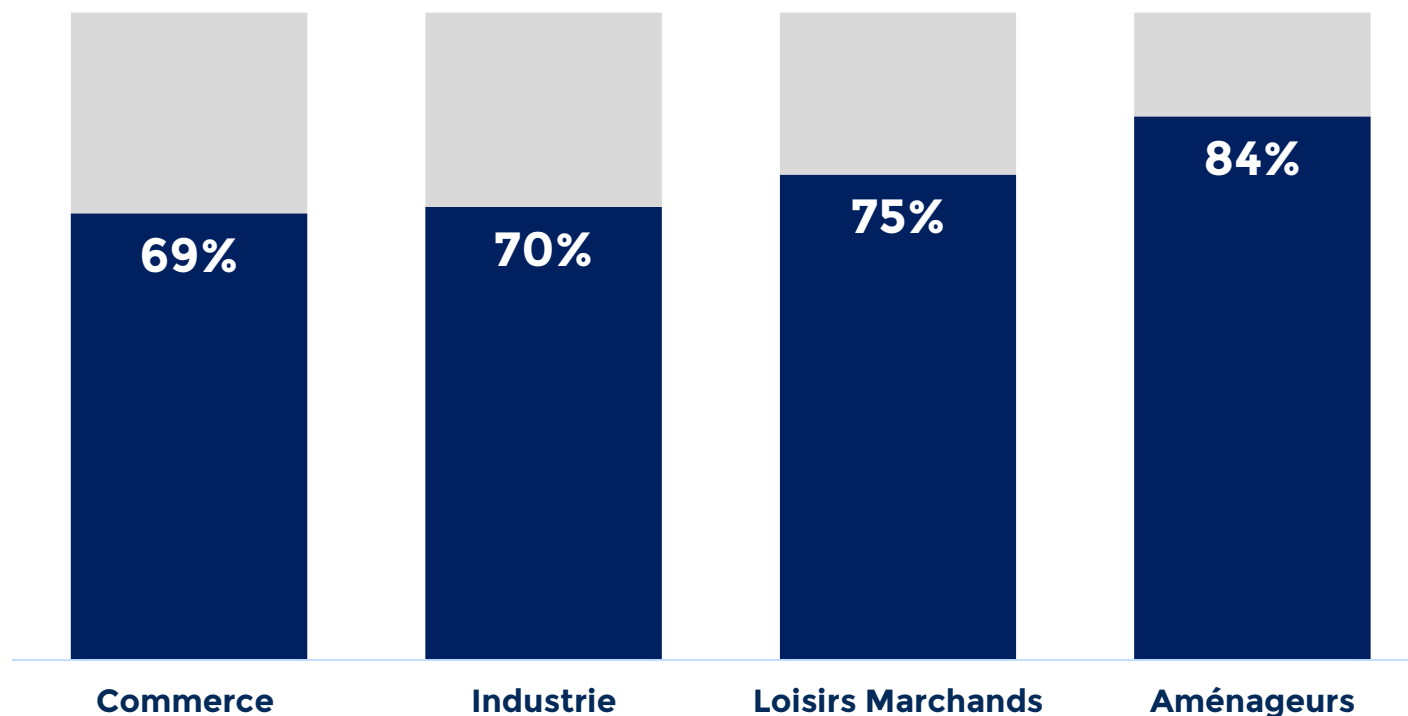
Un secteur qui se réorganise face à la crise

Un très large recours au chômage partiel lors de la période de confinement

70%

Des entreprises interrogées
déclarent
avoir mis en place du
chômage partiel

Avez-vous mis en place un dispositif de chômage partiel au sein de votre entreprise ?



Le chômage partiel - estimation par secteur

	Employés par type d'activité	Entreprises ayant recours au chômage partiel	Nombre d'employés concernés	Pourcentage des employés au chômage partiel	Nombre d'employés au chômage partiel
Commerce multisports & spécialisé	60 000	77%	46 200	77%	35 574
Commerce cycle	2 000	63%	1 260	74%	932
Industrie	6 000	71%	4 260	65%	2 769
Loisirs marchands	15 000	84%	12 600	80%	10 080
Aménageurs	500	75%	375	81%	304

Total

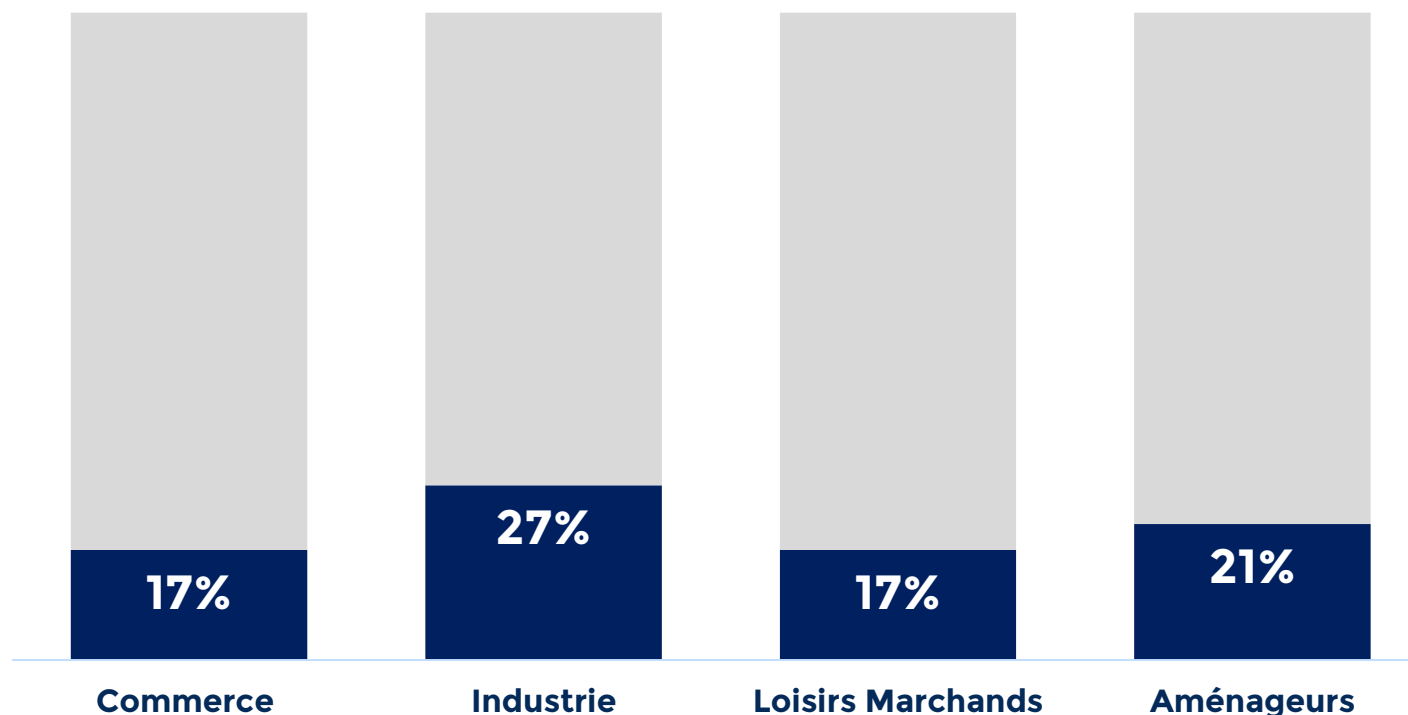
49 659

La mobilisation des employeurs pour maintenir le salaire de leurs employés

18%

Des entreprises ont mis en place des dispositifs qui permettent de **maintenir 100% du salaire des salariés en chômage partiel**

Avez-vous mis en place des dispositifs allant plus loin que la législation et qui permettent de maintenir 100% du salaire de vos salariés qui sont en chômage partiel ? - réponse OUI

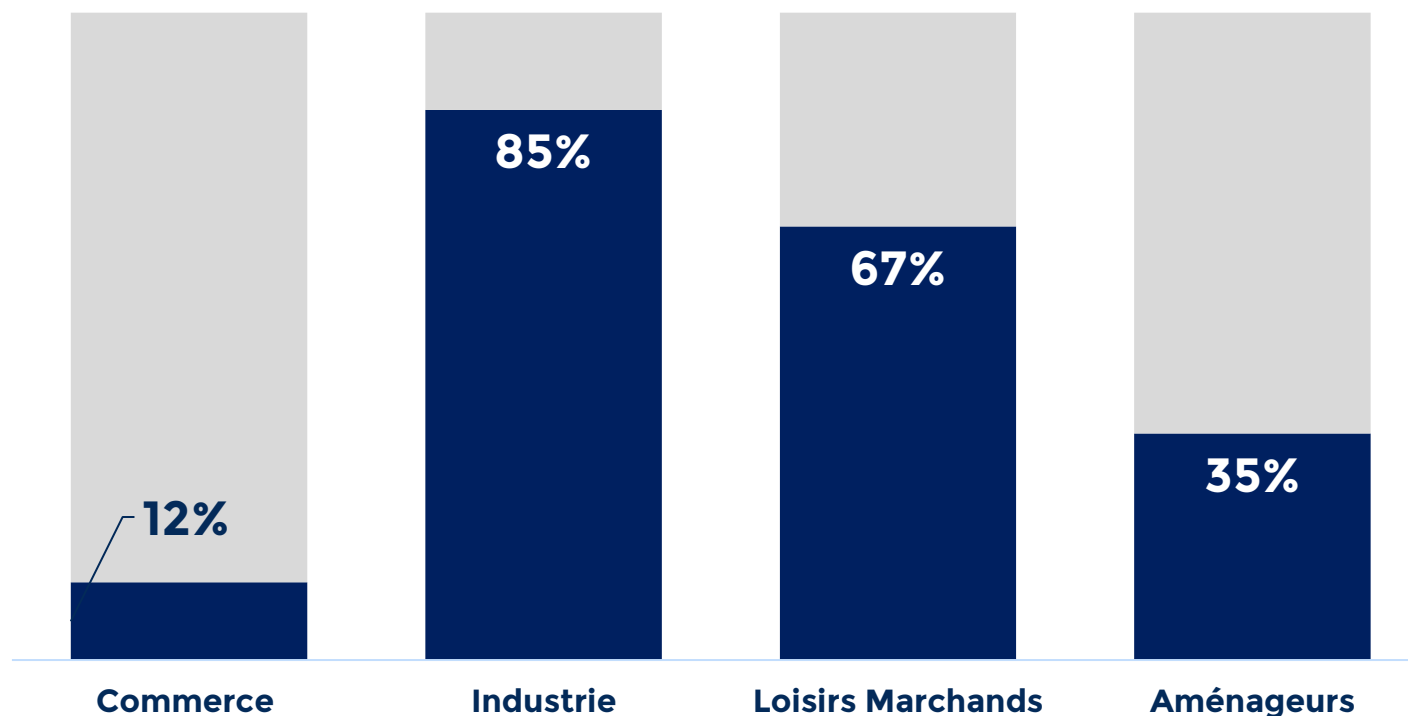


Le télétravail, un recours pour maintenir l'activité (quand cela est possible)

15%

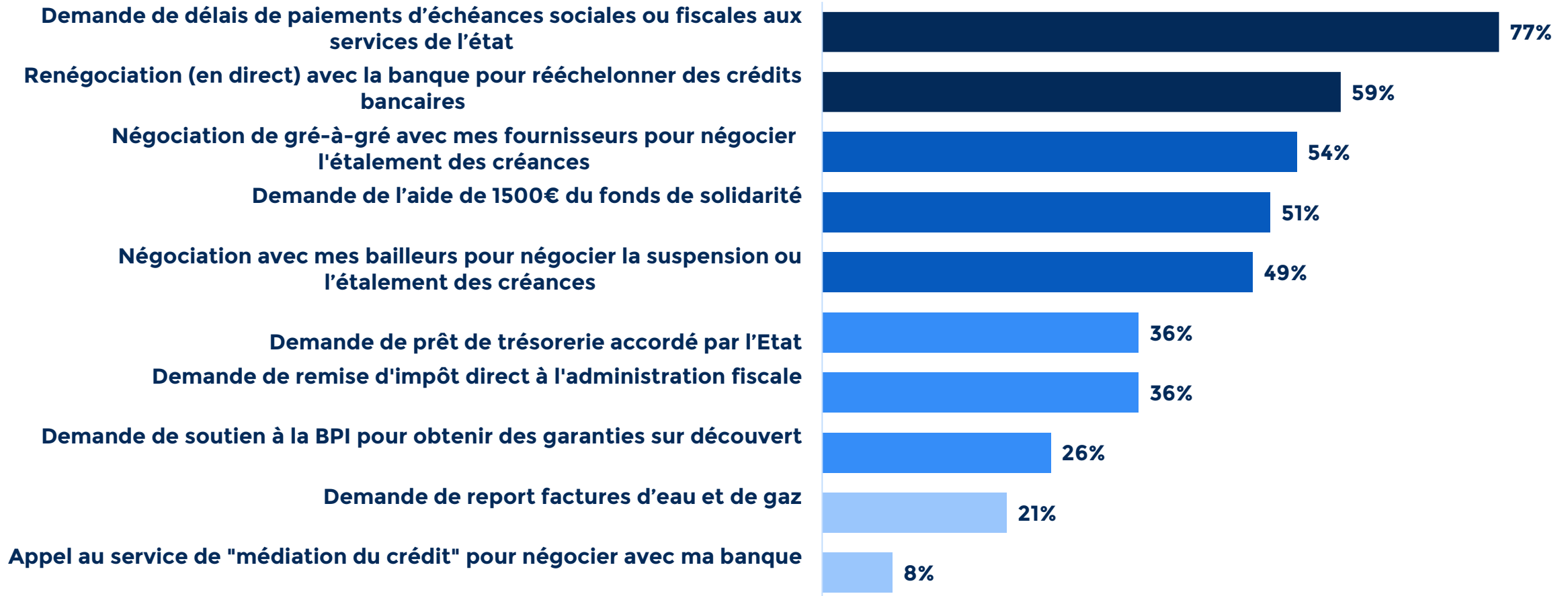
Des entreprises ont mis en place des dispositifs de télétravail pour maintenir l'activité

Avez-vous mis en place des dispositifs de télétravail pour vos employés ?



Des disparités dans le recours aux différentes aides mises à disposition des entreprises

Parmi les démarches suivantes, quelles sont celles que vous avez d'ores et déjà entreprises/ que vous comptez entreprendre dans les prochains jours ?





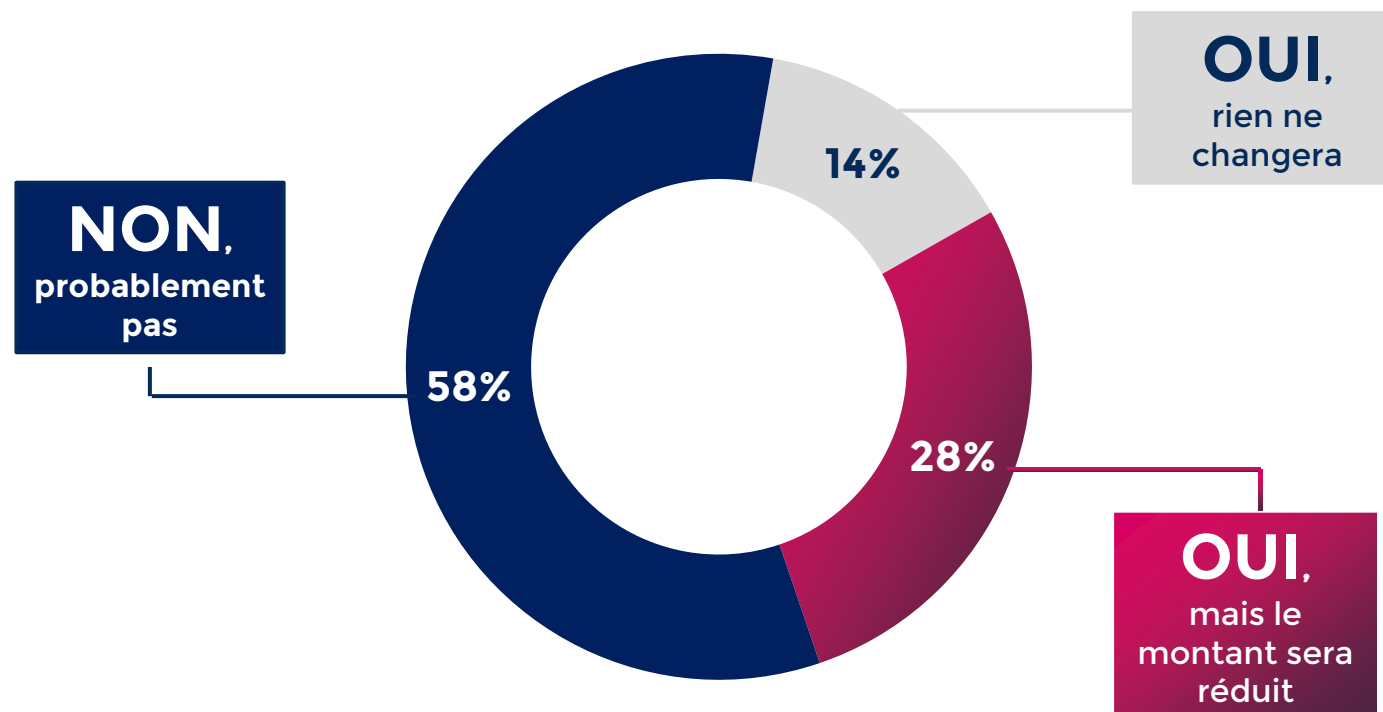
Un impact inévitable pour le mouvement sportif

Les entreprises du sport risquent de réduire leur soutien au monde associatif & aux clubs

86%

Des entreprises qui soutiennent un club* déclarent vouloir **réduire ou tout simplement stopper ce partenariat à la rentrée** prochaine du fait de la crise.

Pensez-vous être en capacité de maintenir ce/ces soutien(s) à la rentrée?



*60% du total des entreprises de notre panel

Une étude réalisée par :



Mars 2020

www.unionsportcycle.com

Contact méthodologie

Jean-Philippe Frey

Responsable du pôle intelligence
économique

Jp.frey@unionsportcycle.com

 @jp_frey